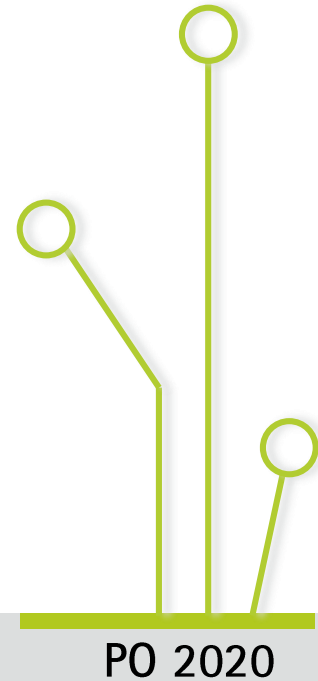


Vertiefungsrichtung Erwachsenenbildung/Weiterbildung

2022



Infomaterial
zur Vorstellung der
Vertiefungsrichtung



Zentrale Ansprechpersonen in der Vertiefung EB/WB

Prof. Dr. Steffi Robak
(Professur für Bildung
im Erwachsenenalter)



Dr. Lena Heidemann
(Wiss. Mitarbeiterin)



Sarah Hattendorf
(Geschäftszimmer)



Christian Kühn, M.A.
(Wiss. Mitarbeiter)

Weitere Mitarbeitende im Team EB/WB

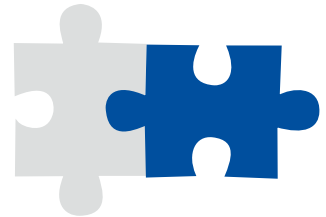
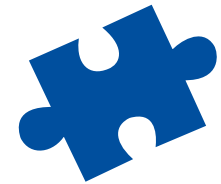


Stand:
03/2022

Lern- und Bildungsprozesse im Erwachsenenalter markieren einen wesentlichen Bestandteil des Lernens über die Lebensspanne. Die Vertiefungsrichtung EB/WB widmet sich **theoretisch, empirisch** und **praxisbezogen** den **individuellen, institutionellen** und **gesellschaftlichen Aspekten von Lernen und Bildung im Erwachsenenalter**.

Der Fokus liegt auf der **Gestaltung lebensbegleitender Bildung in institutionellen Weiterbildungskontexten** sowie damit verbundenen **professionellen Handlungsfeldern und -anforderungen**. Dabei ist es erforderlich, Rahmenbedingungen, Strukturen, Prozesse, Zusammenhänge und Perspektiven der vielfältigen Lern- und Bildungsprozesse im Erwachsenenalter zu analysieren, zu verstehen, zu reflektieren und zu transferieren.

Berücksichtigt werden **spezifische Wissensfelder** und **praxisbezogene Kenntnisse zum professionellen Handeln** in zentralen Tätigkeitsfeldern der EB/WB ebenso wie **spezifische Forschungen, Themenfelder** und Perspektiven der erwachsenenpädagogischen **Weiterbildungsforschung**. Mit der umfassenden Ausrichtung bereitet die Vertiefungsrichtung auf vielfältige professionelle Handlungsfelder in der EB/WB vor.



Berücksichtigung in der Lehre finden verschiedene:

- Institutionen, Träger und Einrichtungen (z. B. öffentliche, gewerbliche und betriebliche),
- Lernorte (z. B. Weiterbildungseinrichtungen, aber auch Orte beigeordneter Bildung, z. B. Museen, Betriebe),
- Bildungsbereiche (z. B. allgemeine, kulturelle, politische, berufliche u. betriebliche Weiterbildung).

Inhaltliche Schwerpunkte in der Vertiefung EB/WB sind:

- Professionelle Handlungsfelder in der EB/WB (z. B. Bildungsmanagement u. Programmplanung)
- Analyse und Gestaltung von Bildungsangeboten/-programmen
- Gestaltung von (digitalen) Lehr-Lern-Settings
- Aspekte der Weiterbildungsbeteiligung – Wer beteiligt sich wie und warum?
- Lernkulturen in der EB/WB

Alle Themenfelder sind für betriebliche und nicht-betriebliche Kontexte auslegbar.

Ein aktueller Schwerpunkt: **Digitalisierung (Industrie, Arbeit und Lernen 4.0)** als vielschichtiges und zukunftsfähiges Themenfeld in bildungswissenschaftlicher Perspektive (z. B. kulturelle Bildung, ethisches Handeln, beruflich-betriebliche Qualifizierungsbedarfe): **Lebenslanges Lernen in der digitalisierten Gesellschaft gestalten!**

Modulstruktur der Vertiefungsrichtung EB/WB (PO 2020)

Baustein I:
Theoretische
Auseinandersetzung
mit Grundlagen der
EB/WB

BW EB 1:
Theorie der
EB/WB

- **BW EB 1.1** Lern- und Bildungstheoretische Perspektiven lebensbegleitender Bildung
- **BW EB 1.2** Institutionen der Erwachsenenbildung/ Weiterbildung
- **BW EB 1.3** Lernkultur, Bildungsmanagement, Programmplanung

Baustein II:
Kennenlernen
ausgewählter
Forschungszugänge
der EB/WB

BW EB 2:
Forschungsfelder der
EB/WB

- **BW EB 2.1** Institutionen- und Programmforschung*
- **BW EB 2.2** Spezifische Themenfelder und Perspektiven der Bildungsforschung*

Baustein III:
Erwerb spezifischer
Kompetenzen für
Tätigkeiten in der
EB/WB

BW EB 3:
Professionelles Handeln
in Tätigkeitsfeldern der
EB/WB

- **BW EB 3.1** Steuerung und Gestaltung in (Institutionen) der Erwachsenenbildung/Weiterbildung*
- **BW EB 3.2** Angebotsentwicklung und Gestaltung von Lehr-Lernarrangements*

Baustein IV:
Integration aktueller
Themen, z. B. zur
Digitalisierung

BW EB 4:
Aktuelle Themen und
Entwicklungen in der
EB/WB

- **BW EB 4.1** Aktuelle Themen und Entwicklungen in der EB/WB I
- **BW EB 4.3** Aktuelle Themen und Entwicklungen in der EB/WB II

SoSe
2. Semester

WiSe
3. Semester

+ Flexbereich

* geöffnet für Flexbereich

+ Masterarbeit

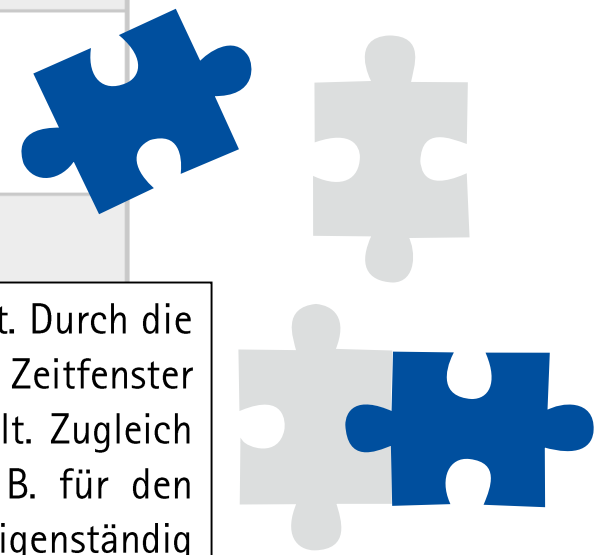
Vertiefung EB/WB: SoSe 2022 (2. Semester)

SoSe 2022 =
(voraussichtlich)
Präsenz-Semester!
Stand: 24.01.2022

	MO	DI	MI	DO	FR
10 - 12		BW EB 2.2: Lehr-Lernsettings reloaded - ein analytischer Blick aus Sicht der Lehr-Lernforschung <i>Robak</i>			BW EB 2.1: Programme als Sedimente pädagogischen Handelns <i>Robak</i>
12 - 14	BW EB 1.2: Institutionen der EB/WB <i>Robak</i>	BW EB 1.3: Digitalisierung <i>Kühn</i>			
14 - 16	BW EB 1.1: Weiterbildungspartizipation <i>Heidemann</i>				

+ Flexbereich

Achtung: Die Zeitfenster werden für reguläre Seminarsitzungen genutzt. Durch die Kombination von Präsenz-, Online- und Selbstlernphasen, sind die Zeitfenster jedoch nicht alle jede Woche mit Sitzungen der Seminargruppe gefüllt. Zugleich sind gelegentlich (!) weitere (abweichende) Zeitfenster möglich, z. B. für den Austausch in Kleingruppen, und Phasen für das Selbststudium eigenständig einzuteilen. Die Seminarpläne werden zu Semesterbeginn bereitgestellt.



Lehre in der Vertiefungsrichtung EB/WB

Die Vertiefung ist insgesamt sehr interaktiv und abwechslungsreich angelegt!

Alle Lehrveranstaltungen in der Vertiefung EB/WB...

- sind ausschließlich für Studierende im Masterstudiengang Bildungswissenschaften geöffnet und dementsprechend zugeschnitten,
- sind im Semesterverlauf wochenweise aufeinander abgestimmt,
- kombinieren verschiedenförmige Präsenz-, Online- und Selbstlernanteile,
- enthalten im Falle der der Online-Lehre synchrone und asynchrone Anteile,
- basieren auf Freiwilligkeit, geben Denkanstöße und Impulse.

Sie erwartet ein enger Austausch mit den Dozierenden und Mitstudierenden, da die Vertiefung (weitgehend) gemeinsam als Gruppe durchlaufen wird.



... sind in der Vertiefung EB/WB ein fester Bestandteil der Lehrveranstaltungen, z. B. in Form von Sitzungen mit Expert*innen aus der Praxis oder in Form von Exkursionen und Workshops!

Trotz der Einschränkungen während der Coronapandemie konnten wir die Praxiszugänge als Teil unseres Lehrkonzeptes beibehalten und sind optimistisch, diese künftig (wieder) intensiver auszubauen.

Hier ein paar Beispiele aus dem Jahrgang 2021...

Planspiel:
Programmplanung/
Angebotsentwicklung

**ADA-UND-THEODOR-
LESSING-VOLKSHOSCHULE
HANNOVER**

Praxiskontakt: Bildungsmanagement

Exkursion/Workshop:
Bildung & Vermittlung
in Einrichtungen der
beigeordneten Bildung



**LANDESMUSEUM
HANNOVER**

Praxiskontakt &
Exkursion/Workshop:
Digitalisierung in der
Arbeitswelt – Robotik
im Gesundheitswesen



ROBOKIND STIFTUNG

Praxiskontakte:
Betriebliche Weiterbildung &
Personalentwicklung

DEKRA

DEUTSCHE POST DHL GROUP

Studienleistungen

- z. B. Rechercheaufgaben, Reflexionsaufgaben, Projektarbeiten, Aufgaben zur Seminargestaltung, kleine Analysen zur Erprobung von Methoden der EB/WB, ...
- in Form von vielfältigen Präsentationsformaten und kurzen Verschriftlichungen
- begleitend im Semesterverlauf in die Seminare integriert
- i. d. R. wahlweise in Kleingruppen oder alleine bearbeitbar

Prüfungsleistungen

- wahlweise Hausarbeiten oder (asynchrone) Präsentationen, die eine eigenständig gewählte Fragestellung oder die Weiterführung eines Seminarschwerpunktes verfolgen, aktuell auch Portfolio
- individuelle Themenwahl = Schwerpunktsetzung nach eigenem Interesse
- in allen Modulen in jedem Semester möglich

Masterarbeit

- theoretisch, empirisch oder konzeptionell



Ausgewählte SL-Beispiele aus der Vertiefung EB/WB



Poster



Rechercheaufgabe

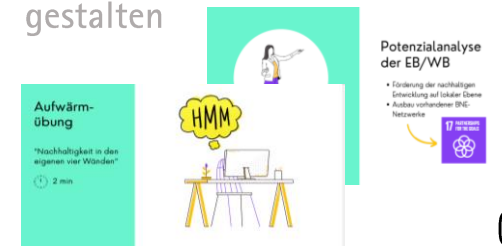


„Padlet“ erstellen

Gruppenarbeit „Weiterbildungsarmband“



Seminarsitzung gestalten



(...)

Anlage 1.2.e: Flexibilisierungsbereich

Die Studierenden aller Vertiefungsrichtungen gemäß Anlage 1.2a bis 1.2d absolvieren insgesamt 12 Leistungspunkte innerhalb des Flexibilisierungsbereiches. Lehrveranstaltungen der eigenen Vertiefung dürfen nicht angewählt werden.

	Lehrveranstaltungen zu	Semester	Voraussetzungen für die Zulassung	Studienleistung	Prüfungsleistung	Leistungspunkte
BW Flex Praktikum (8 Wochen)	Praktikum (8 Wochen) mit Einführungsveranstaltung/ Praktikumsberatung	ab 2-4		1	-	12
BW Flex Projektarbeit (8 Wochen)	Projektarbeit (8 Wochen) mit Einführungsveranstaltung/ Projektberatung	ab 2-4		1	-	12
BW Flex Auslandsstudium	Auslandsstudienaufenthalt	ab 2-4	Vereinbarung eines (Erasmus-) Learning Agreements		-	12
BW Flex Praktikum (4 Wochen)	Praktikum (4 Wochen) mit Einführungsveranstaltung/ Praktikumsberatung	ab 2-4		1	-	6
BW Flex Interdisziplinär 1 (Lehrveranstaltungen anderer Vertiefungen)	1 bis 2 im Online- Vorlesungsverzeichnis für das Flexmodul ausgewiesene Lehrveranstaltungen	ab 2-4		1 je Lehrveranstaltung	-	6
BW Flex Interdisziplinär 2 (Lehrveranstaltungen anderer Vertiefungen)	1 bis 2 im Online- Vorlesungsverzeichnis für das Flexmodul ausgewiesene Lehrveranstaltungen	ab 2-4		1 je Lehrveranstaltung	-	6
Summe						12

Für Studierende in der Vertiefung EB/WB:

- BW Flex Praktikum
- BW Flex Projektarbeit
- BW Flex Auslandsstudium
- BW Flex Interdisziplinär 1 und/ oder BW Flex Interdisziplinär 2 in anderen Vertiefungsrichtungen



Die gewählten Veranstaltungen können aus unterschiedlichen Vertiefungsrichtungen sein und beliebig kombiniert werden!

Für Studierende aus anderen Vertiefungsrichtungen:

- BW Flex Interdisziplinär 1 + 2

Es können ausschließlich die Veranstaltung BW EB 2.1 und 2.2 im SoSe sowie BW EB 3.1 und 3.2 im WiSe gewählt werden.

Für Ihren Lern- und Bildungsweg ist uns wichtig, dass...



... Sie sowohl grundlegende **Theorien** als auch aktuelle Entwicklungen in **Praxis** und **Forschung** der EB/WB kennenlernen.

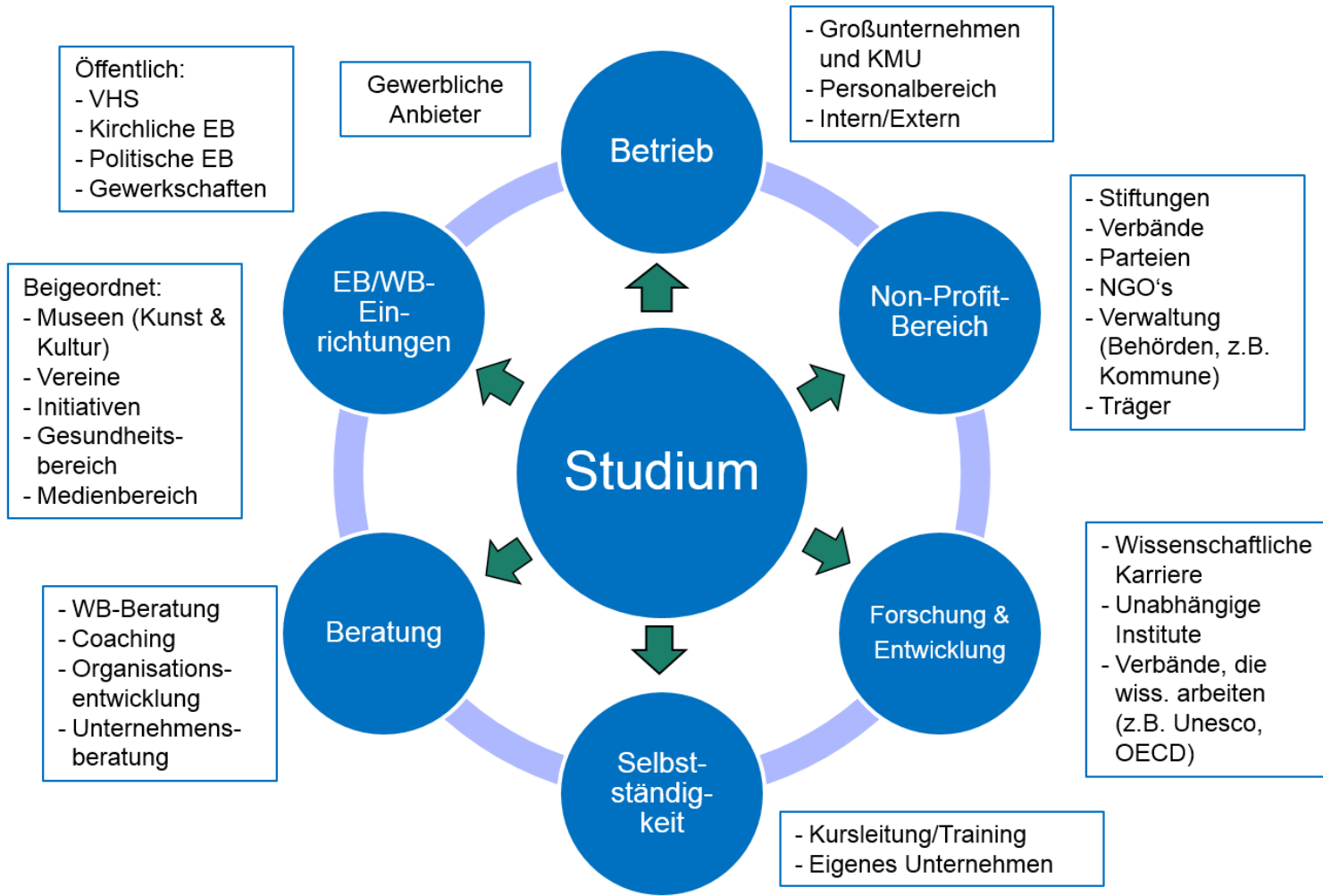
... Sie sich **Wissen** aneignen, welches die Basis für professionelles Handeln in der Weiterbildung darstellt, und Sie umfassende **erwachsenenpädagogische Kompetenzen** entwickeln können.

... Sie einen **Blick über den Tellerrand** wagen, eigene **Positionen** entwickeln und die **Weiterbildungspraxis** reflektieren können.

... Sie **während des Studiums** und beim **Übergang** in den Beruf begleitet werden.

Dabei unterstützen wir Sie gerne!

Die Berufs- und Tätigkeitsfelder beziehen sich auf das gesamte Spektrum der EB/WB-Institutionen sowie die Bildungsforschung.



Unsere Absolvent*innen...

- üben z. B. Tätigkeiten in den Bereichen Planung/Konzeption, Personal- und Organisationsentwicklung, Öffentlichkeitsarbeit, Beratung, Leitung, Forschung aus.
- arbeiten u. a. in öffentlichen und privatwirtschaftlichen Weiterbildungseinrichtungen, bei Großunternehmen, in KMUs, bei Stiftungen und Verbänden, in Hochschulen, im Non-Profit-Bereich usw.

Sie haben vielfältige Optionen!

Fragen?

Ansprechpartnerin:

Lena Heidemann - Team EB/WB

✉ [lena.heidemann@ifbe.uni-hannover.de](mailto:lana.heidemann@ifbe.uni-hannover.de)

